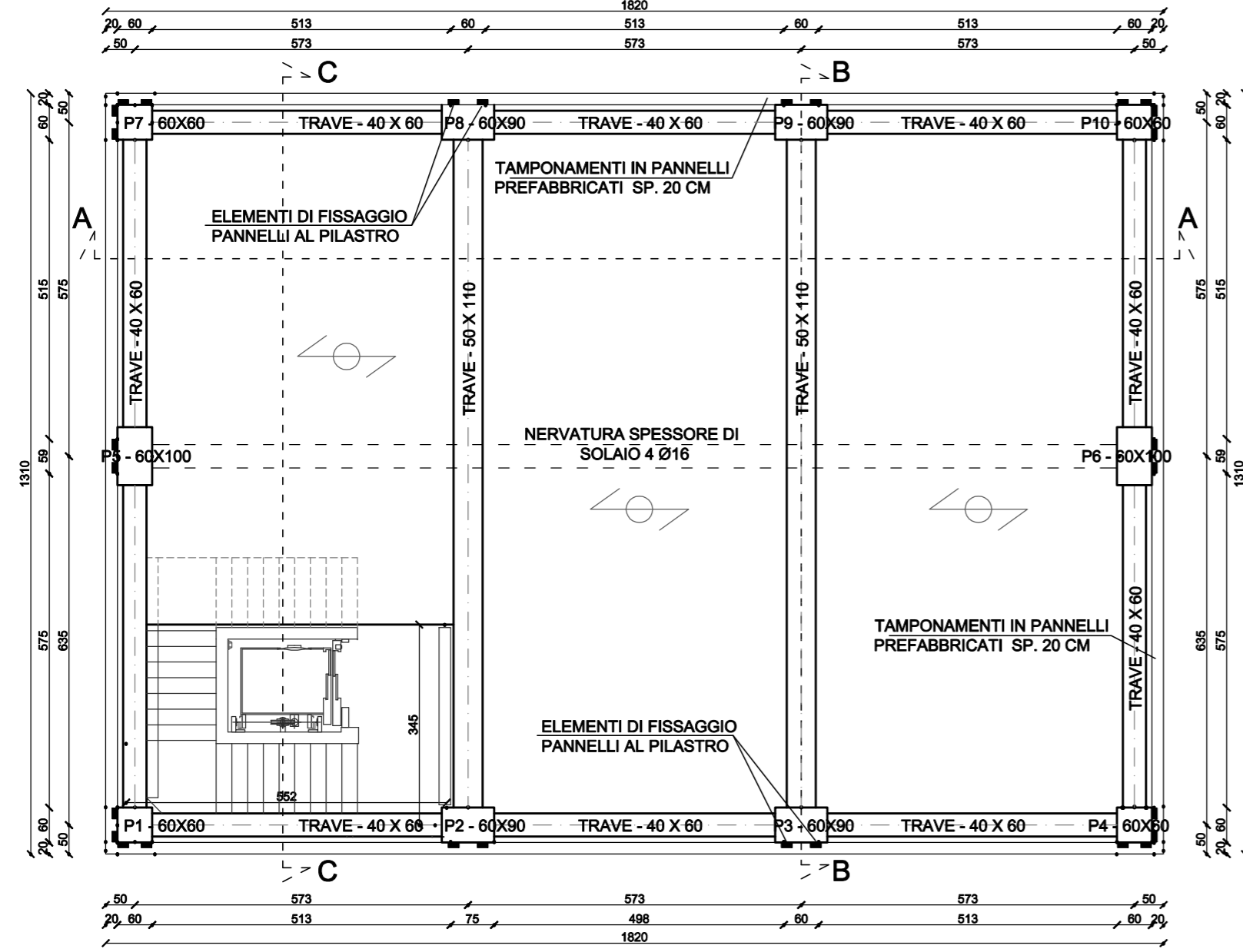
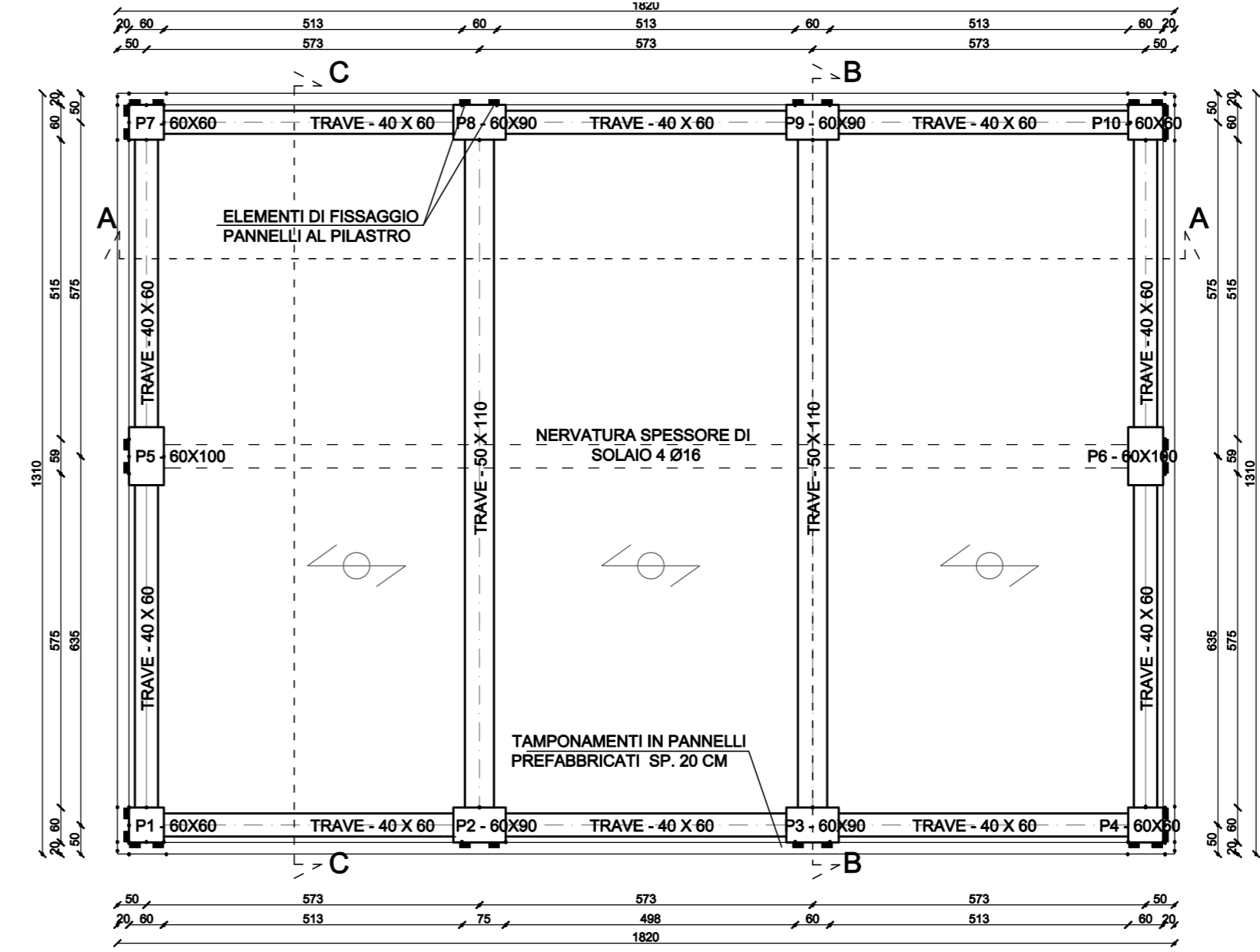


PIANTA PRIMO ORIZZONTAMENTO



PIANTA SECONDO ORIZZONTAMENTO



⚠ CARATTERISTICHE MATERIALI ⚠

CALCESTRUZZO PER TRAVI, PILASTRI E SOLAI
 CLASSE DI RESISTENZA C28/35 Rck = 35 N/mm²
 CLASSE DI ESPOSIZIONE (UNI 11104) XC1
 VALORE MASSIMO RAPPORTO A/C = 0,6
 DOSAGGIO MINIMO DI CEMENTO = 300 kg/mc

CALCESTRUZZO PER FONDAZIONI
 CLASSE DI RESISTENZA C25/30 Rck = 30 N/mm²
 CLASSE DI ESPOSIZIONE (UNI 11104) XA3
 VALORE MASSIMO RAPPORTO A/C = 0,45
 DOSAGGIO MINIMO DI CEMENTO = 360 kg/mc

ACCIAIO PER ARMATURA = B450C

⚠ PRESCRIZIONI ⚠

NOTA 01 : L'IMPRESA È TENUTA A COMUNICARE ALLA D.L. CON ADEGUATO ANTICIPO, IL GIORNO E L'ORA DI OGNI GETTO PER PERMETTERE ALLA D.L. DI CONTROLLARE IL CORRETTO POSIZIONAMENTO DELLE ARMATURE METALLICHE E REDIGERE I VERBALI DI PRELIEVO CUBETTI.

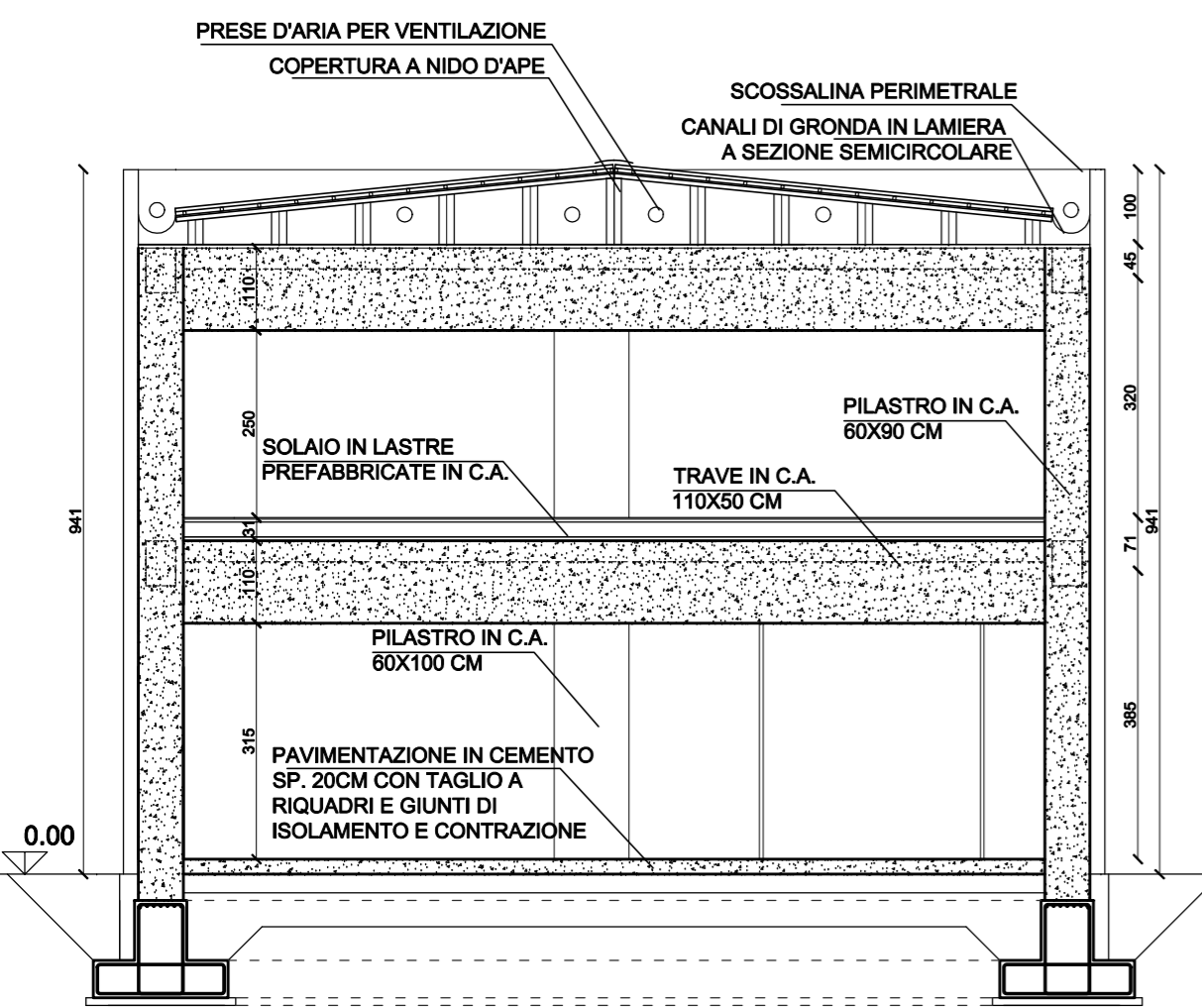
NOTA 02 : IL COPRIFERRO DELL'ARMATURA METALLICA DOVRÀ ESSERE SEMPRE MAGGIORE O UGUALE DI 5,0 CM IN FONDAZIONE E 3,5 CM ALTROVE, OTTENUTO CON APOSITI DISTANZIATORI.

NOTA 03 : LA CORRETTA DISTANZA TRA LE ARMATURE SUPERIORI E INFERIORI DELLE STRUTTURE IN C.A. DOVRA' ESSERE GARANTITA DA ADEGUATE STAFFE DISTANZIATRICI, ANCHE SE NON RIPORTATE NEI DISEGNI ESECUTIVI.

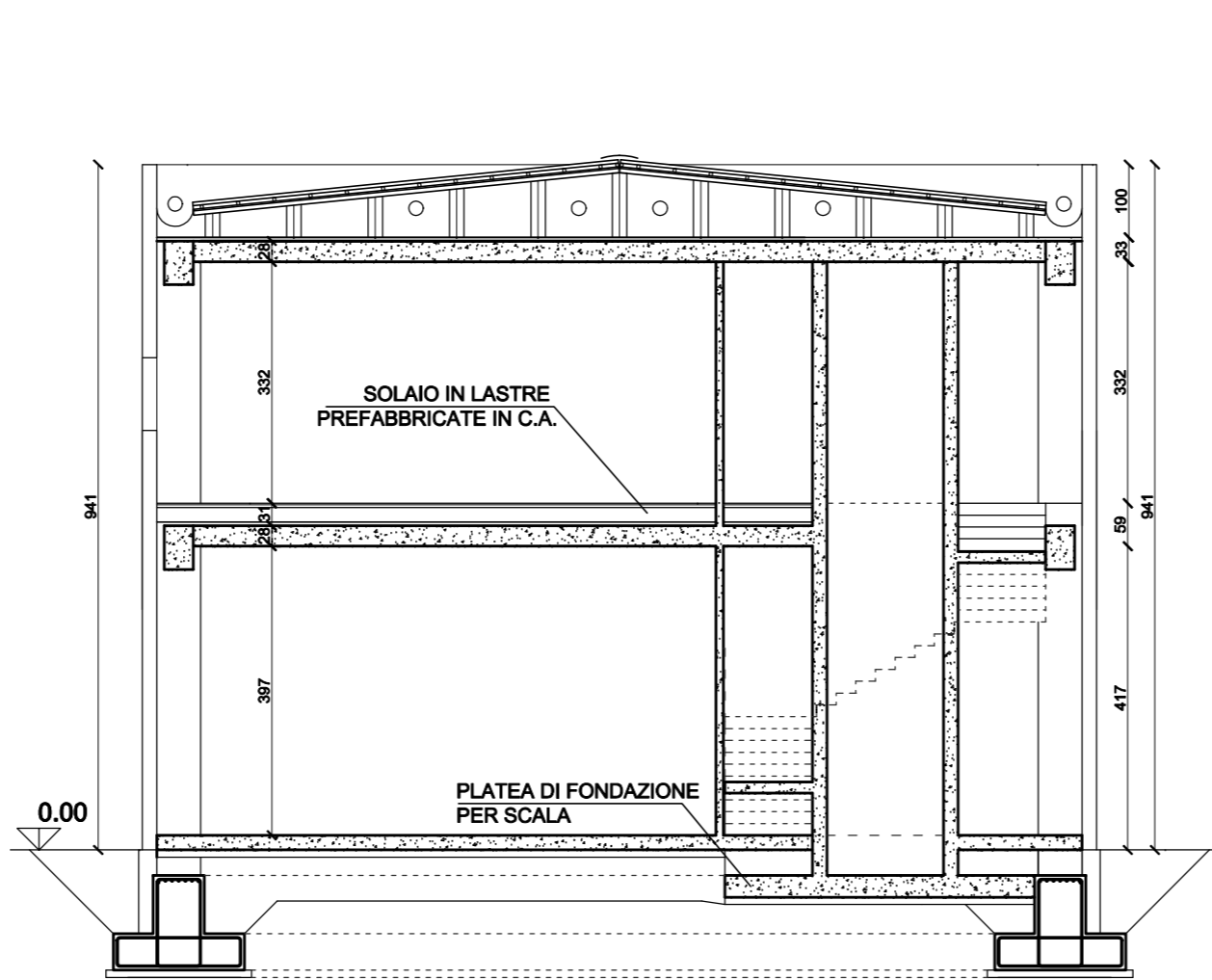
NOTA 05 : L'IMPRESA È TENUTA A PREPARARE LE CAMPIONATURE DEI MATERIALI STRUTTURALI UTILIZZATI (CUBETTI DI CALCESTRUZZO, SPEZZONI DI BARRE DI ARMATURE ECC.) IN NUMERO, DIMENSIONI E FASI NECESSARIE (PRELIEVO, TRASPORTO, MATURAZIONE, ECC.) AL FINE DI RENDERE POSSIBILI LE PROVE DI LABORATORIO SECONDO QUANTO PRESCRITTO DALLA LEGISLAZIONE VIGENTE.

NOTA 06: IL RAGGIO DI CURVATURA INTERNA DELLE BARRE DI ARMATURA DOVRA ESSERE MINIMO PARI A 4Ø.

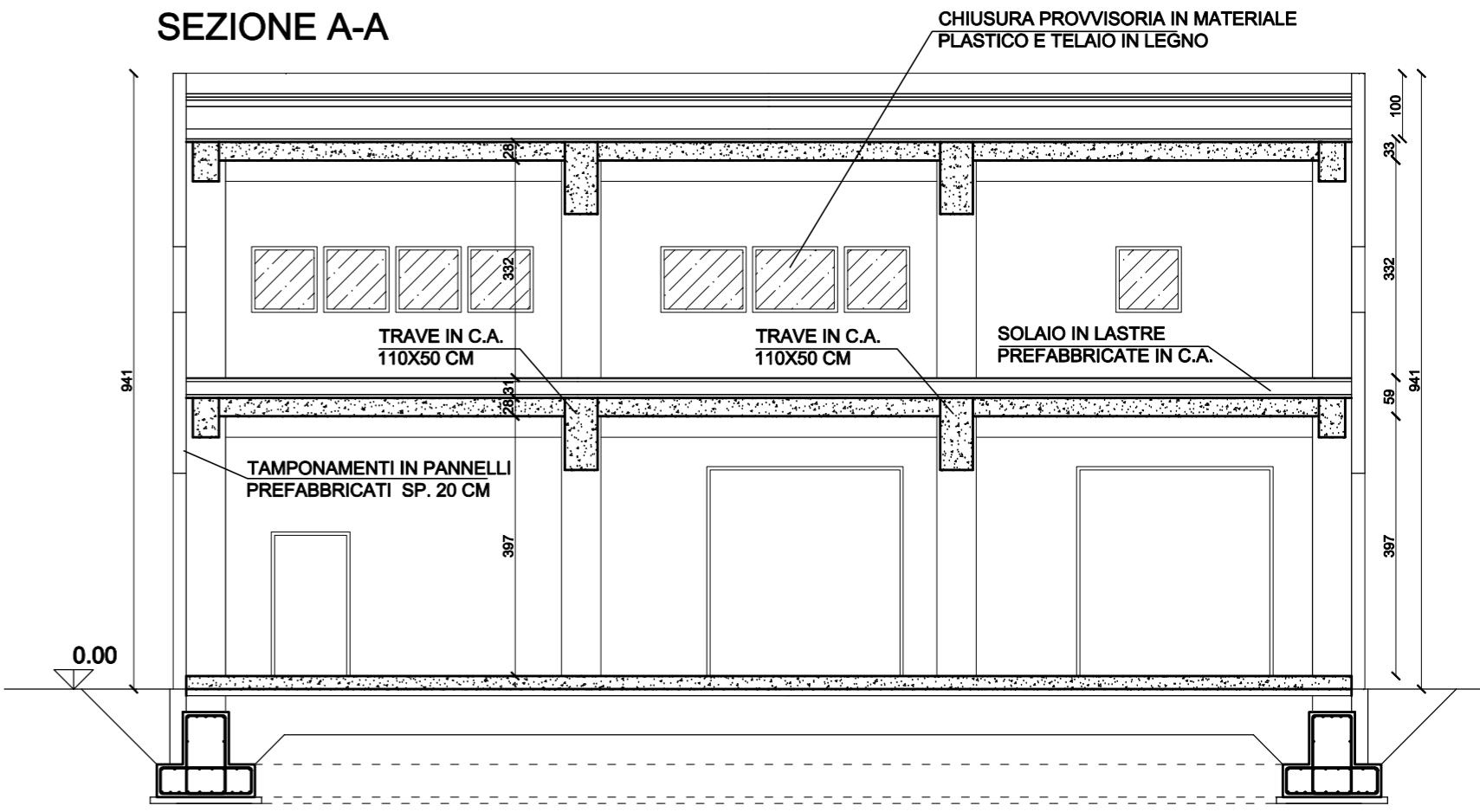
SEZIONE C-C



SEZIONE B-B



SEZIONE A-A



PROTEC
 engineering srl

PROGETTO: PROGETTAZIONE DI NUOVO CENTRO SOVRACOMUNALE DI PROTEZIONE CIVILE

COMMITTENTE: COMUNE DI RIVERGARO
 VIA SAN ROCCO N.24
 RIVERGARO - 29029 (PC)

REV:	DESCRIPTION:	DATE:	EXECUTED:	CHECKED:
0	emissione	10/11/2016	M.P.	D.T.

OGGETTO: PIANTE E SEZIONI	FILE: 16089ST400.pdf	TAV: ST400
SCALA: 1:100		

PROTEC engineering srl - Capitale sociale 10.000 EURO I.v. - Registro imprese di Piacenza n° 01336030331 - P.IVA/C.F. 01336030331
 Sede legale e operativa: PIACENZA 29121 Strada Gragnana, 17/0 - Tel. +39.0523.716303 Fax: +39.0523.452389 e-mail: info@protecingegneria.it
 Recapito VESTONE (BS) 25078 Via Rinaldi, 33bis - Tel. +39.320.6127025 Fax: +39.0365.670647 e-mail: amministrazione@protecingegneria.it

Questo elaborato è di proprietà di PROTEC engineering srl. E' vietata la riproduzione anche parziale del presente disegno o la trasmissione a terzi senza autorizzazione. I disegni di officina e i rilievi per la realizzazione si intendono a carico del costruttore che se ne assume la responsabilità.